

ZICARAO

form[®]

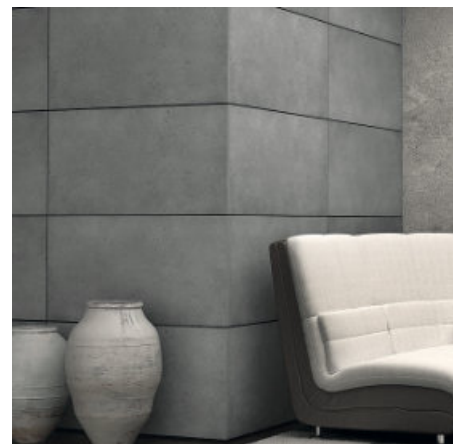
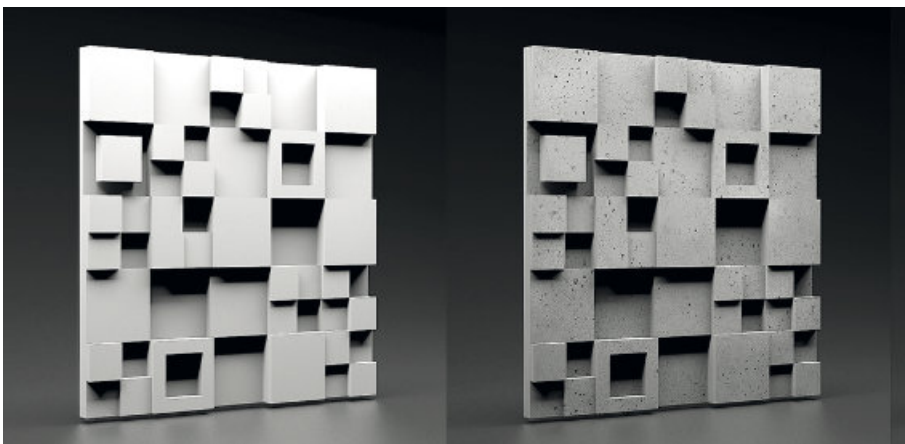
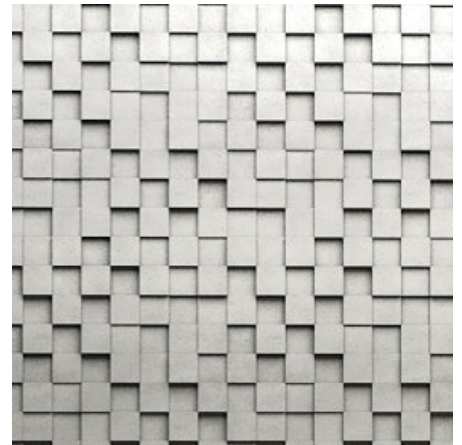
PANELE DEKORACYJNE 3D
3D DECORATIVE PANELS
3D DEKORATIVE PANELEE

ZICARAO
proform®



ZICARO

form®



GIPSOWE PANELE DEKORACYJNE

PL: Panele ściienne ZICARO przeznaczone są do montażu na powierzchniach pionowych.

Panele wykonane są z modyfikowanego naturalnego gipsu ceramicznego, który cechuje się bardzo wysoką twardością, odpornością na uszkodzenia, podwyższoną odpornością na wilgoć, niepalnością oraz wysokiej jakości powierzchnią umożliwiającą łatwe czyszczenie. Jest całkowicie ekologiczny czyli nie zawiera żadnych substancji szkodliwych dla zdrowia.

Panele ZICARO są równomiernie barwione w całej swojej strukturze, dzięki czemu nawet przy uszkodzeniu mechanicznym typu zarysowania czy uderzenia części panela nie wpływa to na jego walory estetyczne i jest praktycznie niewidoczne.

Najwyższa jakość wykonania, łatwość montażu oraz efektowna powierzchnia to nieodłączne cechy paneli ZICARO. Panele gotowe do montażu, nie wymagają żadnych zabiegów typu gruntowanie, malowanie, szpachlowanie.

DECORATIVE PANELS

EN: ZICARO wall panels are designed for installation on vertical surfaces. The panels are made of modified natural ceramic gypsum, which is characterized by very high hardness, resistance to damage, increased resistance to moisture, non-flammability and a high-quality surface enabling easy cleaning. It is completely ecological, i.e. it does not contain any substances harmful to health.

ZICARO panels are evenly colored throughout their structure, so even in the event of mechanical damages such as scratching or hitting parts of the panel, it does not affect its aesthetic value and is practically invisible.

The highest quality of workmanship, ease of installation and an effective surface are inherent features of ZICARO panels. The panels are ready for installation, do not require any treatments such as priming, painting, filler.

DEKORATIVE GIPSPLATTEN

DE: ZICARO-Wandpaneele sind für die Montage auf vertikalen Flächen vorgesehen. Die Platten bestehen aus modifiziertem Naturkeramikgips, der sich durch eine sehr hohe Härte auszeichnet, Beständigkeit gegen Beschädigungen, erhöhte Beständigkeit gegen Feuchtigkeit, Nichtentflammbarkeit und hochwertige Oberfläche, was eine einfache Reinigung ermöglicht. Es ist völlig ökologisch, d. h. es enthält keine gesundheitsschädlichen Stoffe.

ZICARO-Platten sind in ihrer gesamten Struktur gleichmäßig gefärbt, auch bei mechanischer Beschädigung. Kratzer oder Absplitterungen an Teilen des Paneels, beeinträchtigen dessen ästhetischen Wert nicht und sind praktisch unsichtbar.

Höchste Verarbeitungsqualität, einfache Montage und eine ansprechende Oberfläche zeichnen ZICARO-Paneele aus. Die Paneele sind montagefertig und erfordern keine Behandlungen wie Grundieren, Streichen oder Spachteln.



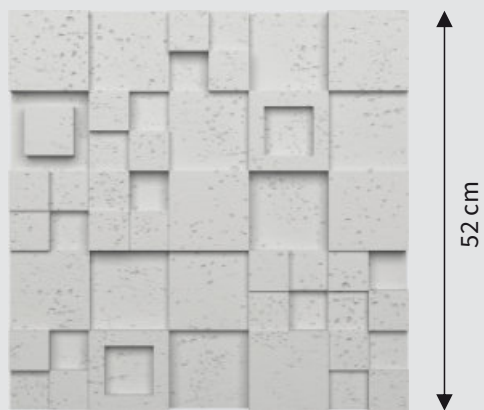
ZICARAO
proform®



LUNA™



Wymiary / Dimensions / Maße:



52 cm

30 mm

Kolorystyka / Colors / Farbe:



Moon Stone



Gray Rock



White Flash

Materiał / Material / Material:

- Gips ceramiczny naturalny
- Powierzchnia porowata lub gładka
- Natural ceramic gypsum
- Porous or smooth surface
- Natürlicher Keramikputz
- Poröse oder glatte Oberfläche

AQIAA™



Wymiary / Dimensions / Maße:



35 cm

70 cm

40 mm

Kolorystyka / Colors / Farbe:



Moon Stone



Gray Rock

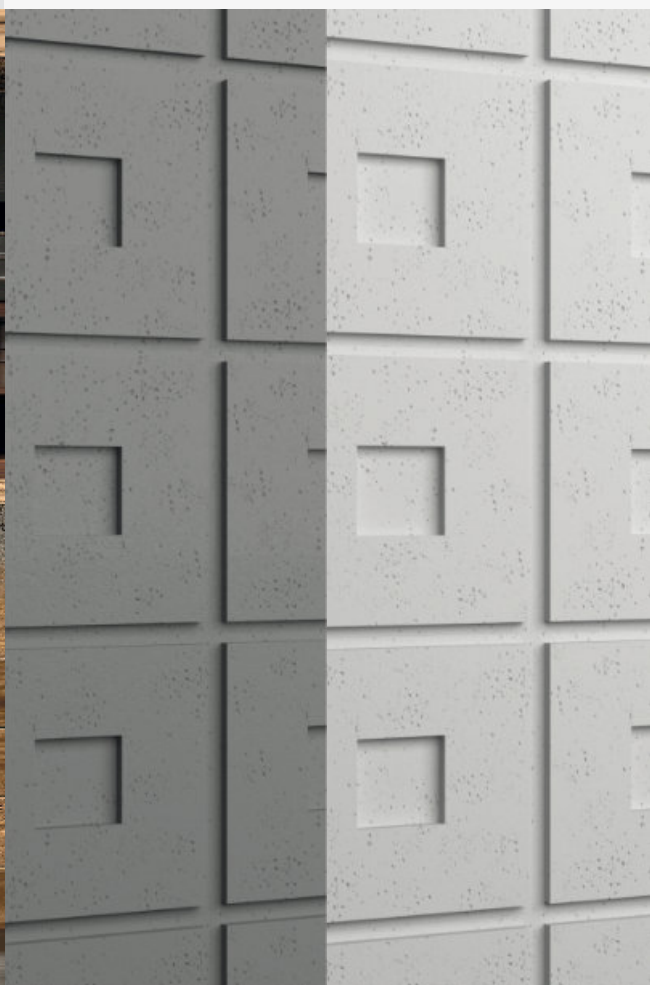


White Flash

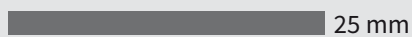
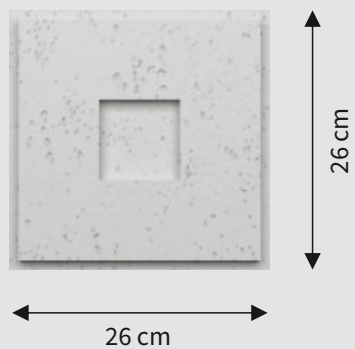
Materiał / Material/ Material:

- Gips ceramiczny naturalny
- Powierzchnia porowata lub gładka
- Natural ceramic gypsum
- Porous or smooth surface
- Natürlicher Keramikputz
- Poröse oder glatte Oberfläche

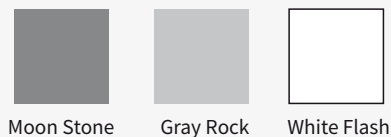
VEGA™



Wymiary / Dimensions / Maße:



Kolorystyka / Colors / Farbe:



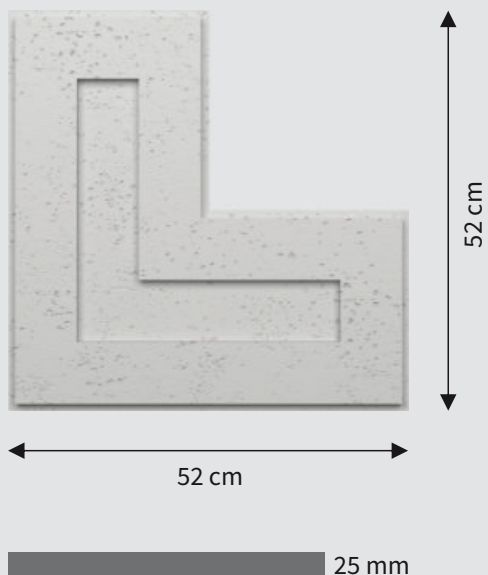
Materiał / Material / Material:

- Gips ceramiczny naturalny
- Powierzchnia porowata lub gładka
- Natural ceramic gypsum
- Porous or smooth surface
- Natürlicher Keramikputz
- Poröse oder glatte Oberfläche

AXIAL™



Wymiary / Dimensions / Maße:



Kolorystyka / Colors / Farbe:



Moon Stone



Gray Rock



White Flash

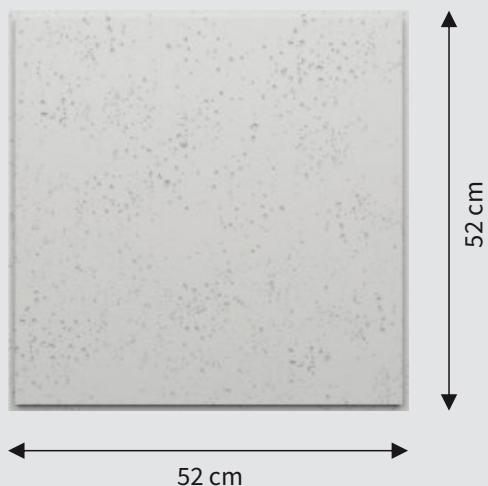
Materiał / Material/ Material:

- Gips ceramiczny naturalny
- Powierzchnia porowata lub gładka
- Natural ceramic gypsum
- Porous or smooth surface
- Natürlicher Keramikputz
- Poröse oder glatte Oberfläche

EQUIL™



Wymiary / Dimensions / Maße:



52 cm

25 mm

Kolorystyka / Colors / Farbe:



Moon Stone



Gray Rock



White Flash

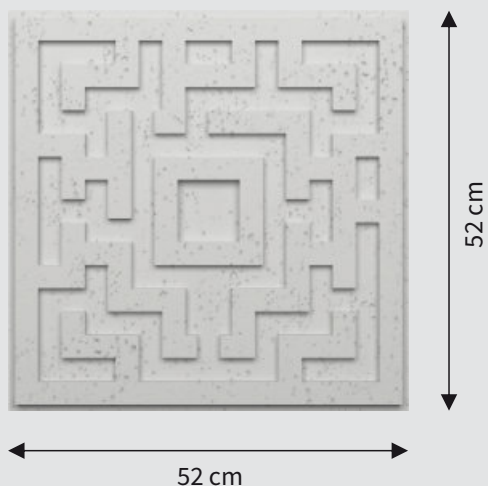
Materiał / Material/ Material:

- Gips ceramiczny naturalny
- Powierzchnia porowata lub gładka
- Natural ceramic gypsum
- Porous or smooth surface
- Natürlicher Keramikputz
- Poröse oder glatte Oberfläche

QUEST™



Wymiary / Dimensions / Maße:



Kolorystyka / Colors / Farbe:



Moon Stone



Gray Rock

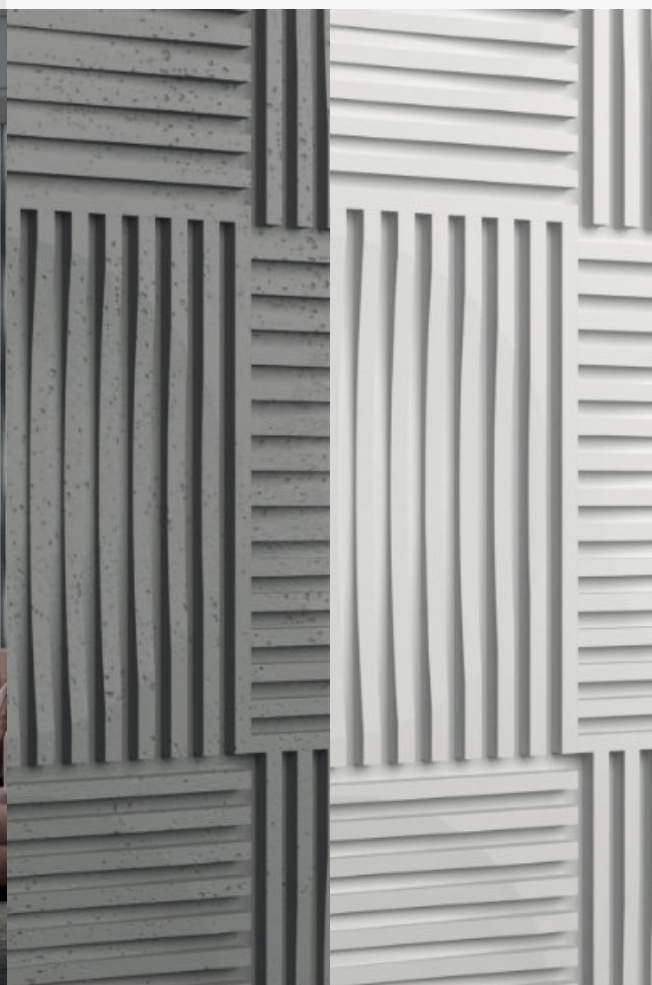


White Flash

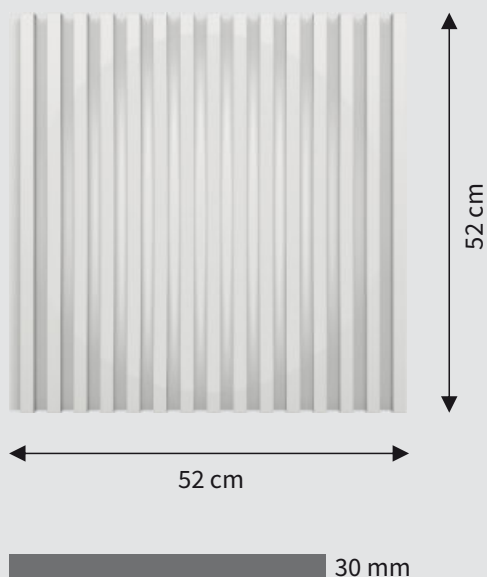
Materiał / Material / Material:

- Gips ceramiczny naturalny
- Powierzchnia porowata lub gładka
- Natural ceramic gypsum
- Porous or smooth surface
- Natürlicher Keramikputz
- Poröse oder glatte Oberfläche

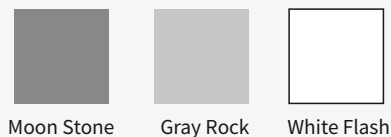
RAXER™



Wymiary / Dimensions / Maße:



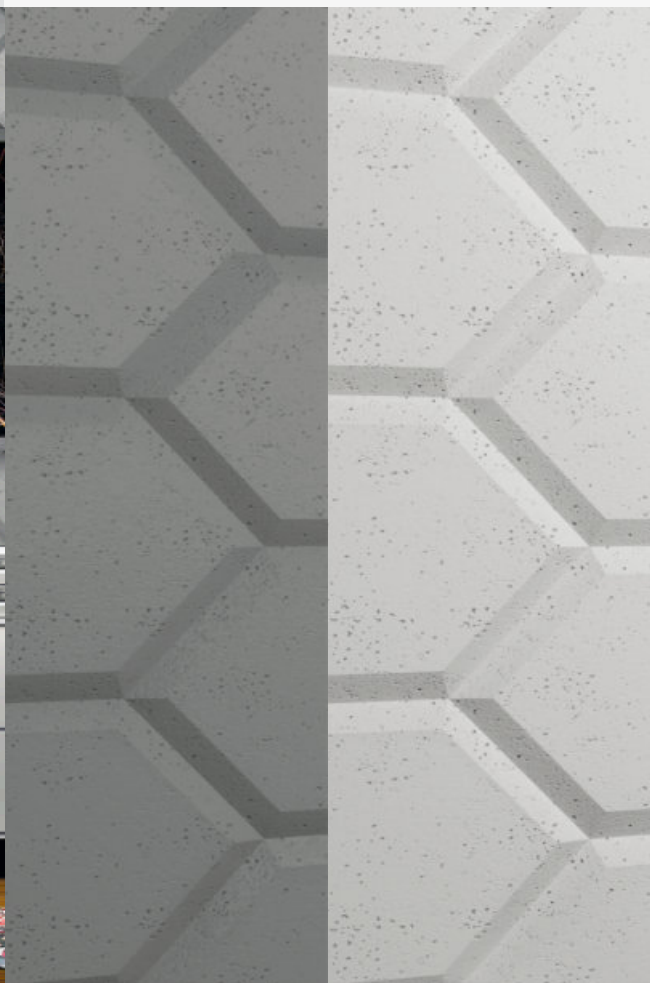
Kolorystyka / Colors / Farbe:



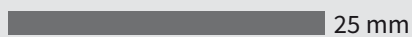
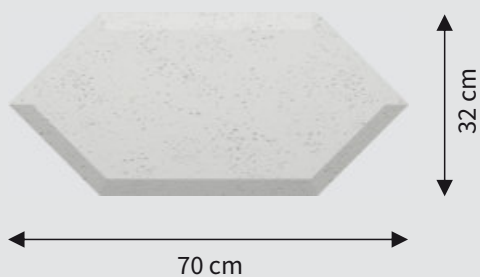
Materiał / Material / Material:

- Gips ceramiczny naturalny
- Powierzchnia porowata lub gładka
- Natural ceramic gypsum
- Porous or smooth surface
- Natürlicher Keramikputz
- Poröse oder glatte Oberfläche

SONIC™



Wymiary / Dimensions / Maße:



Kolorystyka / Colors / Farbe:



Moon Stone



Gray Rock



White Flash

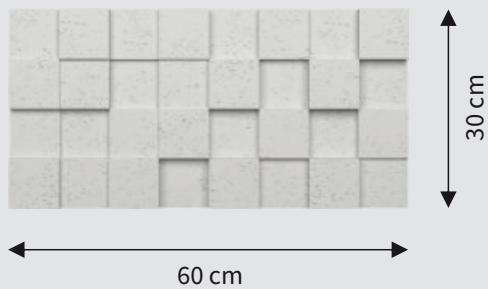
Materiał / Material/ Material:

- Gips ceramiczny naturalny
- Powierzchnia porowata lub gładka
- Natural ceramic gypsum
- Porous or smooth surface
- Natürlicher Keramikputz
- Poröse oder glatte Oberfläche

PIXEL™



Wymiary / Dimensions / Maße:



Kolorystyka / Colors / Farbe:



Moon Stone



Gray Rock

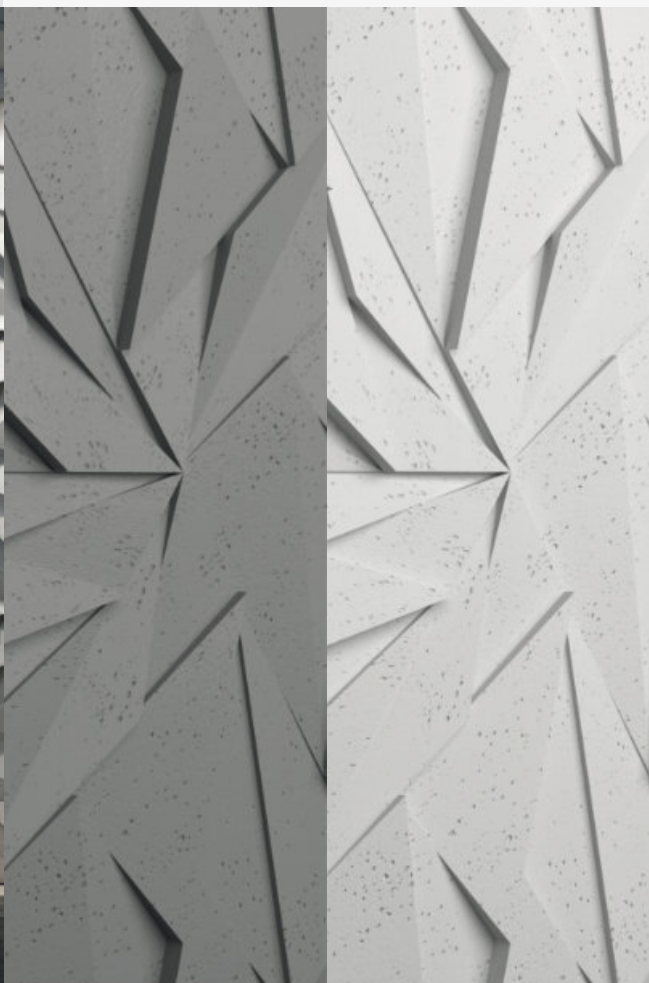


White Flash

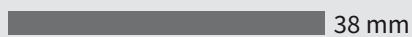
Materiał / Material / Material:

- Gips ceramiczny naturalny
- Powierzchnia porowata lub gładka
- Natural ceramic gypsum
- Porous or smooth surface
- Natürlicher Keramikputz
- Poröse oder glatte Oberfläche

XELIA™



Wymiary / Dimensions / Maße:



Kolorystyka / Colors / Farbe:



Moon Stone



Gray Rock



White Flash

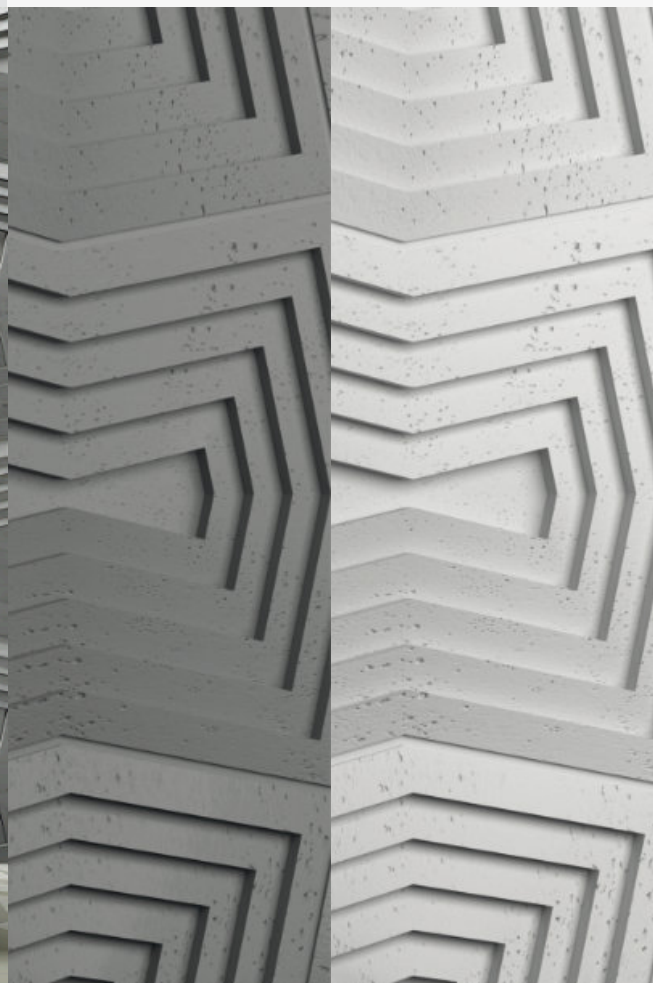
Materiał / Material/ Material:

- Gips ceramiczny naturalny
- Powierzchnia porowata lub gładka

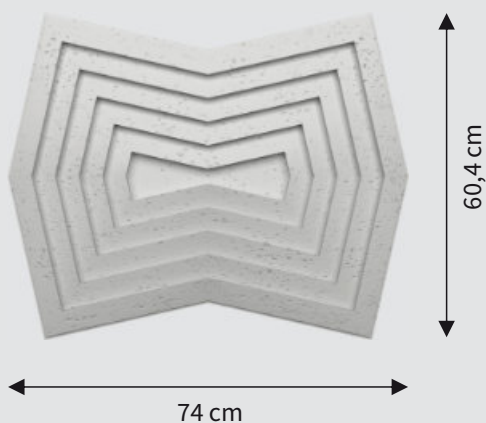
- Natural ceramic gypsum
- Porous or smooth surface

- Natürlicher Keramikputz
- Poröse oder glatte Oberfläche

ZANGO™



Wymiary / Dimensions / Maße:



Kolorystyka / Colors / Farbe:



Moon Stone



Gray Rock

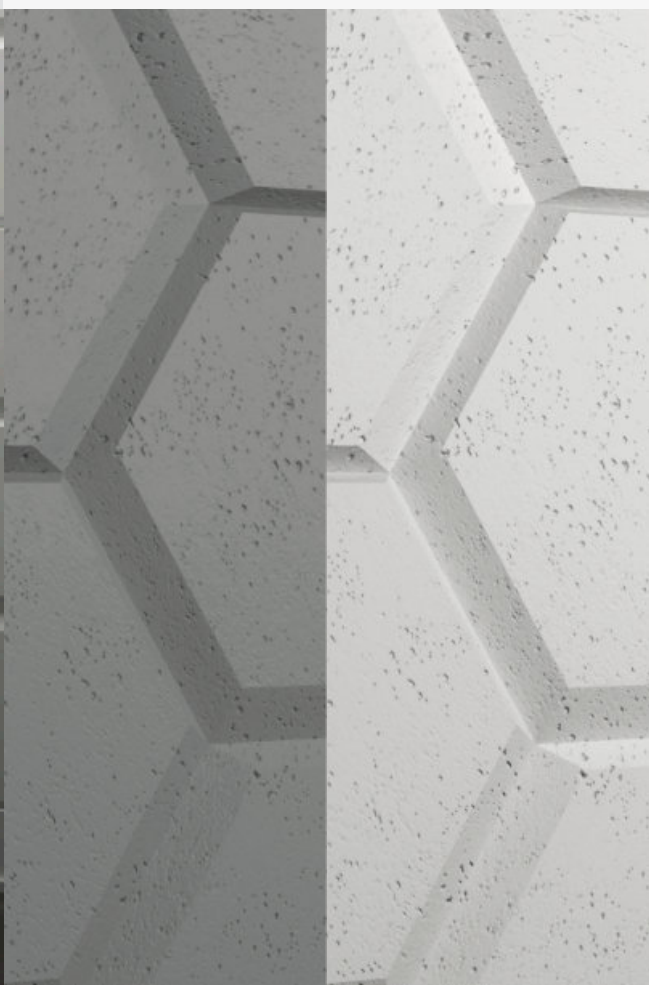


White Flash

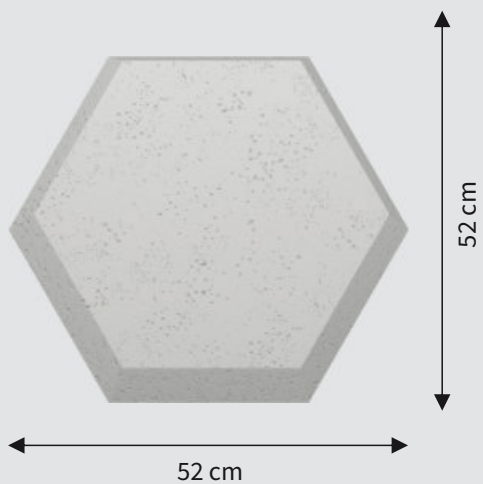
Materiał / Material / Material:

- Gips ceramiczny naturalny
- Powierzchnia porowata lub gładka
- Natural ceramic gypsum
- Porous or smooth surface
- Natürlicher Keramikputz
- Poröse oder glatte Oberfläche

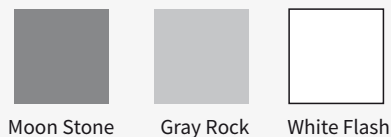
ETNA™



Wymiary / Dimensions / Maße:



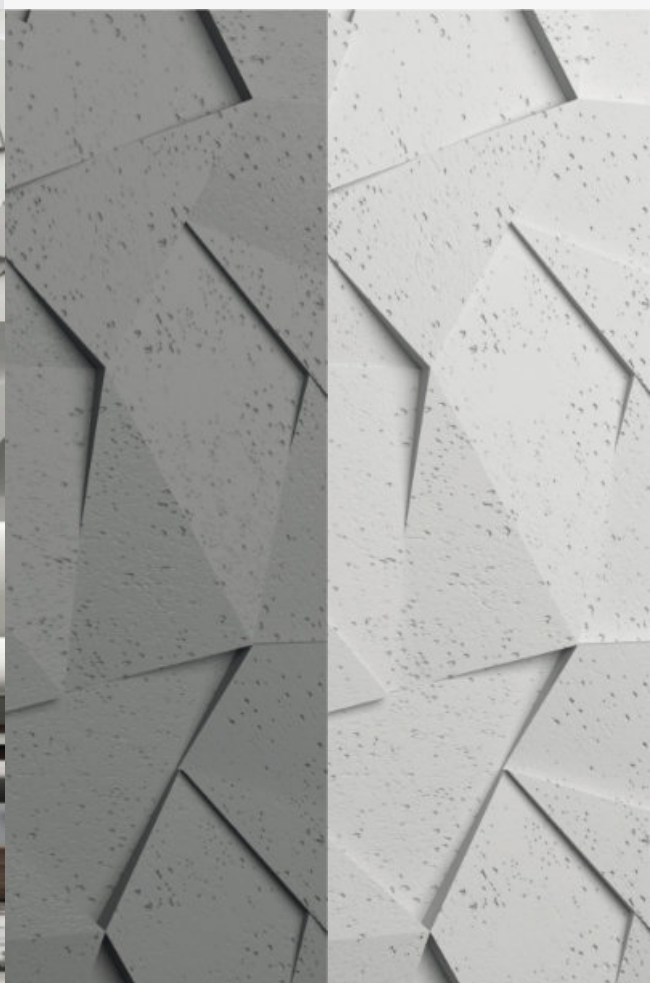
Kolorystyka / Colors / Farbe:



Materiał / Material/ Material:

- Gips ceramiczny naturalny
- Powierzchnia porowata lub gładka
- Natural ceramic gypsum
- Porous or smooth surface
- Natürlicher Keramikputz
- Poröse oder glatte Oberfläche

ZARIA™



Wymiary / Dimensions / Maße:



60 cm

38 mm

Kolorystyka / Colors / Farbe:



Moon Stone



Gray Rock



White Flash

Materiał / Material/ Material:

- Gips ceramiczny naturalny
- Powierzchnia porowata lub gładka

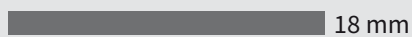
- Natural ceramic gypsum
- Porous or smooth surface

- Natürlicher Keramikputz
- Poröse oder glatte Oberfläche

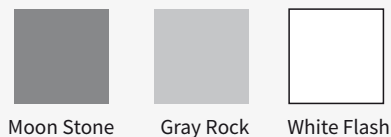
TECTRA™



Wymiary / Dimensions / Maße:



Kolorystyka / Colors / Farbe:



Materiał / Material/ Material:

- Gips ceramiczny naturalny
- Powierzchnia porowata lub gładka
- Natural ceramic gypsum
- Porous or smooth surface
- Natürlicher Keramikputz
- Poröse oder glatte Oberfläche

Montaż paneli gipsowych Zicaro

PL: Powierzchnia do której kleimy panele powinna być czysta, wolna od kurzu oraz innych niezwiązanych materiałów typu stary tynk, łuszcząca się farba, itp.

Przed montażem paneli zaleca się przemaalowanie środkiem gruntującym do ścian, tylnej (klejowej) strony panela oraz ściany przeznaczonej pod klejenie paneli.

Wskazówki dotyczące montażu:

-przygotuj materiały i narzędzia potrzebne do montażu, takie jak:

piłka do cięcia z grubszym zębem lub mechaniczna pilarka do cięcia glazury, zalecany klej elastyczny, paca zębata do kleju, szpachelka, wiadro do mieszania kleju, wiertarka z mieszadłem

Montaż:

-zamontuj listwę poziomującą na ścianie, jeżeli zaczynasz od podłogi wystarczy na podłodze położyć listwę np. z płyty wiórowej lub mdf tak aby powstała dylatacja (około 6-10 mm) pomiędzy podłogą a panelami,

-rozpakuj panele,

-przygotuj odpowiednią ilość kleju,

-za pomocą pacy zębatej nanieś klej na ścianę,

-za pomocą szpachelki nanieś klej tył panela na całą powierzchnię,

-dociśnij panel do ściany, tak aby dół panela oparł się na listwie,

-układaj następne panele w poziomie posuwając się ku górze,

-dotnij brakujące elementy paneli i je zamontuj,

-zdemontuj listwę po wymaganym czasie wiązania kleju (z reguły 24 h)

Należy ściśle przestrzegać wskazówek producenta kleju jaki używamy.

Przestrzeganie zaleceń producenta kleju, pozwoli na pewne związanie paneli z podłożem.

Installation of Zicaro gypsum panels

EN: The surface to which we glue the panels should be clean, free of dust and other unbound materials such as old plaster, peeling paint, etc. Before installing the panels, it is recommended to paint the back (adhesive) side of the panel and the wall intended for gluing the panels with a wall primer.

Assembly instructions:

-prepare the materials and tools needed for assembly, such as: a saw with a coarser tooth or a mechanical saw for cutting tiles, recommended flexible glue, a notched trowel for glue, a spatula, a bucket for mixing glue, a drill with a mixer

Assembly:

-install a leveling strip on the wall, if you are starting from the floor, it is enough to lay a strip, e.g. made of chipboard or MDF, on the floor so that there is an expansion gap (approx. 6-10 mm) between the floor and the panels,

-unpack the panels,

-prepare the appropriate amount of glue,

-use a notched trowel to apply glue to the wall, -use a spatula to apply glue to the back of the panel over the entire surface,

-press the panel against the wall so that the bottom of the panel rests on the strip,

-lay the next panels horizontally, moving upwards, -cut the missing elements panels and mount them,

-dismantle the strip after the required adhesive setting time (usually 24 h)

The manufacturer's instructions for the adhesive we are using should be strictly followed. Following the adhesive manufacturer's recommendations will allow for a secure bonding of the panels to the substrate.

Installation von Zicaro-Gipsplatten

DE: Die Oberfläche, auf die die Platten geklebt werden, sollte sauber, frei von Staub und anderen nicht haftenden Materialien wie altes Putz, abblätternde Farbe usw. Vor der Montage der Paneele wird empfohlen, die Rückseite (Klebeite) der Paneele und die Wände mit einer Grundierung neu zu streichen. Wand zum Verkleben von Platten.

Montagetipps:

- Bereiten Sie für die Montage benötigte Materialien und Werkzeuge vor, wie zum Beispiel: eine Trennsäge mit größerem Zahn oder eine mechanische Säge zum Schneiden von Fliesen, flexibler Kleber empfohlen, gezahnte Leimkelle, Spachtel, Eimer zum Mischen von Leim, Bohrmaschine mit

Mixer-Installation:

-Installieren Sie einen Nivellierstreifen an der Wand. Wenn Sie vom Boden ausgehen, legen Sie einfach einen Streifen auf den Boden, z. B. aus einem Brettspanplatten oder MDF zur Herstellung einer Dehnungsfuge (ca. 6-10 mm) zwischen Boden und Paneelen,

-Packen Sie die Paneele aus,

-Bereiten Sie die entsprechende Menge Kleber vor,

-Kleber mit einer Zahnkelle auf die Wand auftragen,

-Tragen Sie den Kleber auf der Rückseite der Platte mit einem Spachtel vollflächig auf,

-Drücken Sie das Paneel so gegen die Wand, dass die Unterseite des Paneels auf der Leiste aufliegt.

-Ordnen Sie die nächsten Paneele horizontal an und bewegen Sie sie nach oben.

-die fehlenden Paneelelemente ausschneiden und montieren,

-Entfernen Sie den Streifen nach der erforderlichen Aushärtezeit des Klebers (normalerweise 24 Stunden).

Bitte befolgen Sie unbedingt die Anweisungen des Herstellers des von uns verwendeten Klebers. Wenn Sie die Empfehlungen des Klebstoffherstellers befolgen, können die Platten sicher mit dem Untergrund verbunden werden.



Facebook



Instagram



LinkedIn



www.proform.eu



www.alvic.com.pl



YouTube



Showroom Proform
PL 43-190 Mikołów, Reymonta 11B

e-mail: info@proform.eu
www.proform.eu